

APLICACIONES DEL RECICLADO

RECUPERACIÓN DEL PLÁSTICO (PET)

Balas de botellas de refrescos,
agua,...



Escamas del material tras su
procesado



APLICACIONES EN: TEXTIL

- Fibras textiles (sacos de dormir, anoraks, etc.)
- Moquetas y alfombras

LAMINA

- Envases
- Bandejas
- Blister (para medicamentos)

AUTOMÓVIL

- Conectores eléctricos
- Pivotes limpiaparabrisas
- Soportes altavoces
- Tapadera cuerpo acelerador

ENVASE (Nunca para productos de uso alimentario)

- Botellas multicapa
- Recipientes de detergente
- Bidones de recogida de aceite



RECUPERACIÓN DEL PLÁSTICO (PEAD)

Balas de botellas de leche, lejía, ...



Granza del material tras su procesado



APLICACIONES EN:

JARDINERIA (Maceteros
Comederos para pájaros)

AGRICULTURA (Suelos para
establos Bandejas semilleros,
Jaulas)

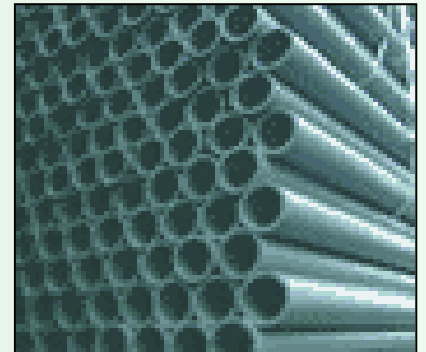
MENAJE (Tapa sanitario e inodoro,
Contenedores, Papeleras)

AUTOMOVIL (Pasos de rueda
Rasquetas para hielo)

PIEZAS INDUSTRIALES (Rodetes
de cable Salvavidas)

CONSTRUCCIÓN (Tuberías, Suelos
de garaje, Tacos de fijación, etc)

OTROS (Cajas de fruta,
herramientas, botellas, Bolsas
de basura, etc)



RECUPERACIÓN DE FILM

Balas de film



**Conglomerado del material
tras su procesado**



Aplicaciones en:

AGRICULTURA

- Envolvertes
- Manguera de riego
- Impermeabilizante temporal
- Tubería de riego

ENVASE (Nunca para productos de uso alimentario)

- Asas/ Tiras
- Botellas de droguería
- Film industrial
- Protección de garrafas
- Bolsas de basura

SECTOR VIARIO

- Telas asfálticas
- Aditivos asfálticos

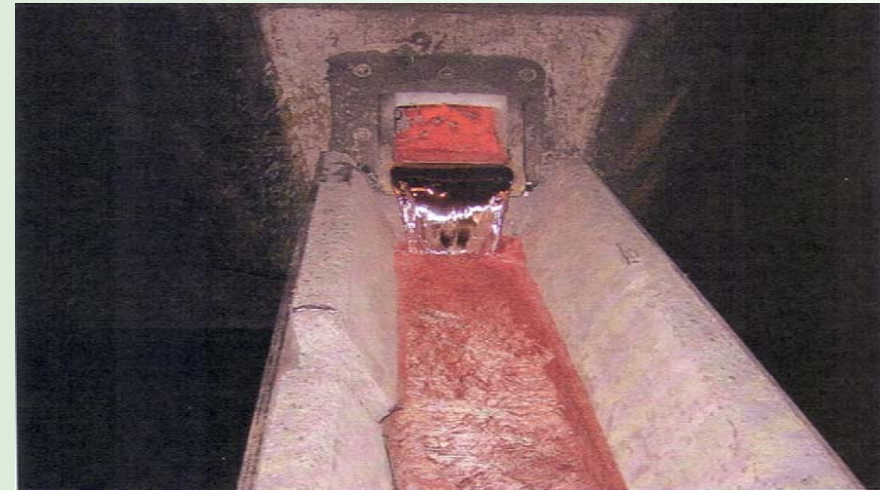


RECUPERACIÓN DEL ALUMINIO

Balas de aluminio



Colada de aluminio



Lingotes de aluminio



RECUPERACIÓN DE LAS ACERO

Balas de Acero (latas usadas)



Acero
fundido



Aplicaciones en:

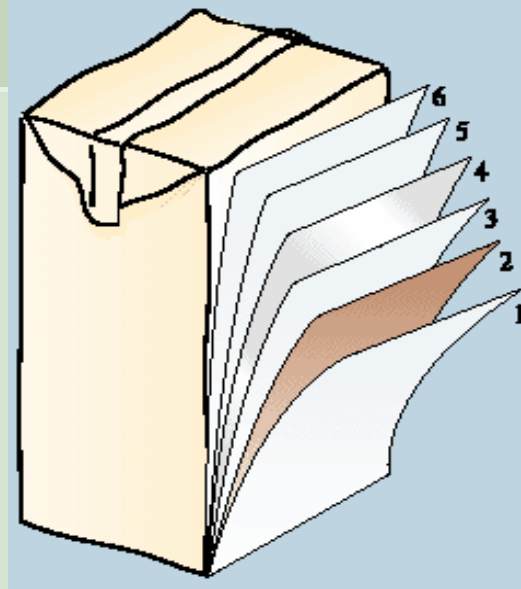
- **AUTOMOCIÓN** (carrocerías, filtros, silenciadores, tubos de escape)
- **CONSTRUCCIÓN** (tuberías, depósitos, postes, encofrados)
- **SECTOR INDUSTRIAL** (calderas y recipientes a presión, botellas de gas, máquinas expendedoras, puertas industriales)
- **DOMÉSTICO** (envases, electrodomésticos, estanterías, bañeras)



RECUPERACIÓN DE LOS BRICK



Balas de brik



Capas que componen un envase de Cartón para Bebidas:

1. Polietileno - proporciona estanqueidad al alimento líquido
2. Cartón - para rigidez y resistencia.
3. Polietileno - capa de adherencia*
4. Aluminio - barrera contra el oxígeno, los olores y la luz.
5. Polietileno - capa de adherencia*
6. Polietileno - proporciona estanqueidad al alimento líquido



Proceso de Hidropulpado

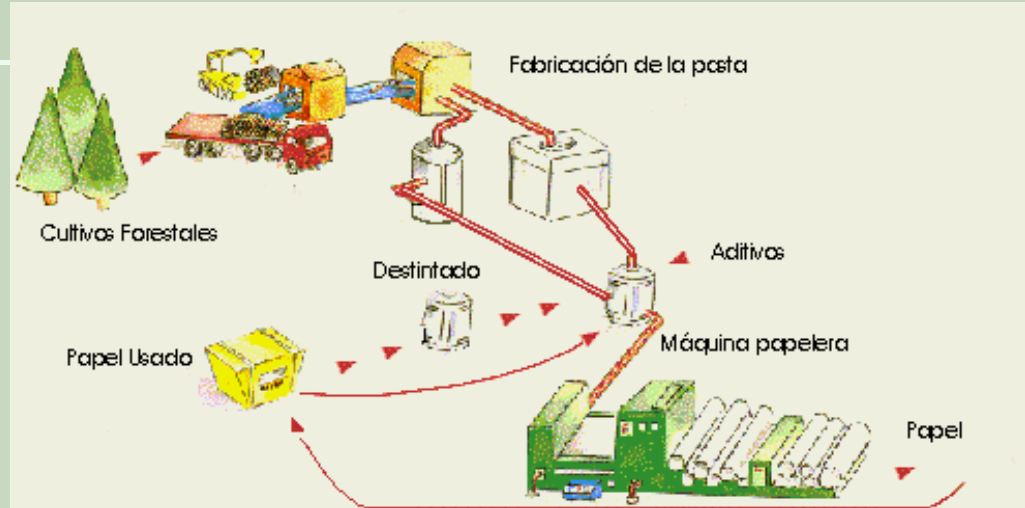


Productos realizados con "Maplar"



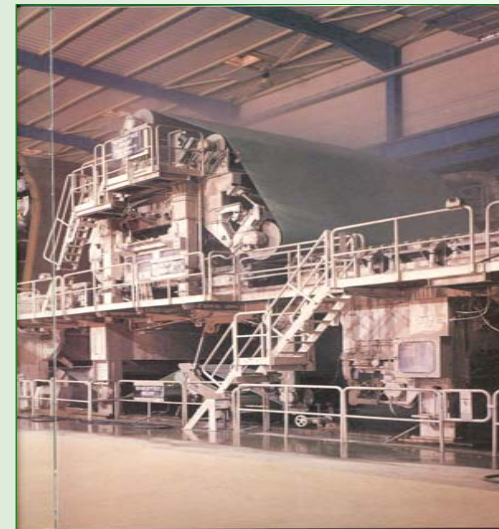
Productos realizados con la fibra contenida en los envases de Cartón para Bebidas.

RECUPERACIÓN DEL PAPEL/CARTÓN



Resumen proceso reciclado de papel/cartón

Descarga (a granel) de material P/C, en las instalaciones del recuperador.



Fabricación de papel.